

Cultivamos
alianzas,
cosechamos
éxitos



PROCAMPO

FORRAJERAS 2025



PROCAMPO

Desde 1990, Procampo Insumos Agropecuarios S.A. ha sido líder en la producción y comercialización de semillas, especializándonos en especies forrajeras, híbridos de cultivos de verano y cultivos de invierno.

Nuestra dedicación a la calidad, respaldada por alianzas estratégicas y la asociación con instituciones clave, nos ha posicionado como referentes en el sector. Asociaciones Clave: Estamos orgullosamente asociados a instituciones líderes en la actividad semillerista, incluyendo la Cámara Uruguaya de Semillas (CUS), la Asociación Nacional de Productores de Semilla (ANAPROSE) y la Asociación Uruguaya para la Protección de los Obtentores Vegetales (URUPOV).

Esta colaboración refuerza nuestro compromiso con los estándares más altos en la industria. Producción Controlada y Certificada: Nuestra producción de semillas forrajeras abarca el mercado local y contratos de exportación. Todas nuestras semillas cumplen con las normas de producción nacional, siendo evaluadas en la red nacional de evaluación INASE – INIA antes de su liberación. Garantizamos la calidad con una producción controlada de semillas certificadas y comerciales bajo estricto control interno.

Visión:

En Procampo, aspiramos a formar alianzas sólidas con empresas agropecuarias, ofreciendo los mejores productos respaldados por la calidad que toda empresa agropecuaria necesita para alcanzar altas producciones.

Misión:

Nuestra misión es clara, ofrecer semillas con alto potencial productivo y tecnologías aplicables para cada sistema de producción. Evaluamos, seleccionamos y caracterizamos materiales para adaptarse a diversas zonas de producción.



GRAMÍNEAS PERENNES

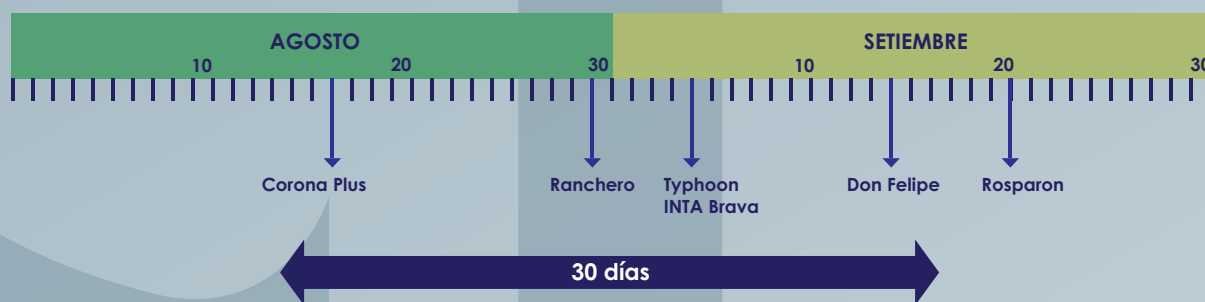
FESTUCAS

Contamos con una paleta completa en festucas.

Buscamos complementar ciclos y aptitudes de las mismas. Al momento de evaluar materiales de festucas las caracterizamos con tres grandes drivers, 1- calidad-festucas de hojas suaves y flexibles 2-Rizomatozas-festucas colonizadoras que permiten expandir horizontes en el uso de dicha especie 3- Estabilidad-festucas que buscamos una excelente persistencia y estabilidad productiva



INDUCCIONES- Cambio de Ápice





INTA BRAVA

PROGRAMA

Estabilidad	Continental	Argentina
-------------	-------------	-----------

CARACTERÍSTICAS

Seleccionada por flexibilidad de hoja y rendimiento de forraje. Esta variedad presenta macollos gruesos y rizomas largos. Excelente sanidad, muy resistente a roya y manchas foliares. Muy persistente.

Inducción	Floración	Uso
29 Ago	28 Set	Tambo / Invernada



CERES TYPHOON

PROGRAMA

Calidad	Continental	Nueva Zelanda
---------	-------------	---------------

CARACTERÍSTICAS

Seleccionada por calidad de forraje, sanidad y persistencia. Amigable con las leguminosas. Muy buena producción de forraje anual. Hojas flexibles, alta relación lamina/vaina. Mayor calidad de forraje pastoreado a una misma altura de remanente.

Inducción	Floración	Uso
5 Set	5 Oct	Tambo / Invernada



CARONA PLUS

PROGRAMA

Estabilidad	Continental	Argentina
-------------	-------------	-----------

CARACTERÍSTICAS

Alta producción de materia seca, forraje de alta calidad y rusticidad. Seleccionada por su gran aporte invernal. Aporta calidad a la dieta. Excelente perfil sanitario y persistencia.

Inducción	Floración	Uso
15 Ago	14 Set	Invernada / Recría



DON FELIPE

PROGRAMA

Colonizadora	Continental	Selección Nacional
--------------	-------------	--------------------

CARACTERÍSTICAS

Seleccionado por producción de forraje, rizoma largo, sanidad y persistencia en condiciones limitantes. Ciclo largo, florece a mediados de octubre. Buena capacidad de competencia contra malezas, coloniza la entrefila.

Inducción	Floración	Uso
10 Set	10 Oct	Cría / Recría



ROSPARON

PROGRAMA

Estabilidad	Continental	Europa
-------------	-------------	--------

CARACTERÍSTICAS

Baja inducción floral y ciclo muy largo permite pastoreos con menor % de tallos durante toda la primavera. Recomendada para mantener pastoreos de buena calidad en primavera sobre festuca sin tener que exigir el consumo de tallos florales.

Inducción	Floración	Uso
10 Set	10 Oct	Invernada/ tambo



RANCHERO

PROGRAMA

Estabilidad	Continental	Estados Unidos
-------------	-------------	----------------

CARACTERÍSTICAS

Buen vigor inicial, excelente persistencia y estabilidad. Baja emisión de tallos florales.

Inducción	Floración	Uso
26 Ago	25 Set	Cría / Recría

RAIGRÁS PERENNE



BASE

PROGRAMA

Tetraploide	Nueva Zelanda
-------------	---------------

CARACTERÍSTICAS

Ciclo largo. Seleccionado por crecimiento inicial, productividad y persistencia. Alta producción de forraje de calidad. Fácil establecimiento, muy macolladora y precoz. Excelente sanidad.

Uso

Invernada/tambo

DACTYLIS



PERSEO

PROGRAMA

Ciclo Normal	Selección Nacional
--------------	--------------------

CARACTERÍSTICAS

Floración temprana, con hábito semi erecto.
 Re selección de dactylis Oberon. Excelente sanidad y ciclo más corto
 Excelente consociabilidad con alfalfa. Requiere suelos drenados.

Inducción	Floración	Uso
5 Set	5 Oct	Invernada/ tambo



DUERO

PROGRAMA

Ciclo Extendido	Europa
-----------------	--------

CARACTERÍSTICAS

Floración tardía, casi sin producción de tallos florales. Pastoreo de hojas todo el año. No panoja. Ciclo extendido, + 30 días que Perseo. Origen europeo.
 Gran aporte de forraje en la primavera tardía donde los recursos perennes como festucas comienzan a perder calidad.

Inducción	Floración	Uso
10 Oct	9 Nov	Cría/ Recría



ROSSEUR

PROGRAMA

Ciclo Extendido	Europa
-----------------	--------

CARACTERÍSTICAS

Floración tardía, casi sin producción de tallos florales. Pastoreo de hojas todo el año. No panoja. Ciclo extendido, + 30 días que Perseo. Origen europeo.
 Gran aporte de forraje en la primavera tardía donde los recursos perennes como festucas comienzan a perder calidad.

Inducción	Floración	Uso
14 Oct	15 Nov	INVERNADA TAMBO

RAIGRÁS PERENNE



BASE

PROGRAMA

Tetraploide

Nueva Zelanda

CARACTERÍSTICAS

Ciclo largo. Seleccionado por crecimiento inicial, productividad y persistencia.
Alta producción de forraje de calidad.
Fácil establecimiento, muy macolladora y precoz.
Excelente sanidad.

Uso

Invernada/tambo



GRAMÍNEAS BIANUALES

CEBADILLA



LA POSTA II

PROGRAMA

Bromus Catharticus

Argentina

CARACTERÍSTICAS

Erecta, muy macolladora.

Seleccionada por su alto potencial productivo con una excelente calidad.
Buena velocidad de rebrote.

Uso

Pasturas de rotación corta, consociable con trébol rojo y achicoria.



RAIGRASES

RAIGRASES

Contamos con una paleta amplia de raigrases, un cultivar para cada necesidad productiva.

Dicha paleta permite complementar ciclos y usos a la perfección.

		WESTERWOLDICUM Anuales	ITÁLICOS Anuales
DIPLOIDE	Mayor rusticidad, producción de macollos y plasticidad.	RODILLO	SHAKIRA
TETRAPLOIDE	Mayor calidad y demanda edáfica.	BIG BOSS- MADONNA	DOLOMIT- KINGSGREEN

RAIGRÁS / PANOJAMIENTO





RODILLO

Clase	Ploidía	Origen
Westerwoldicum	2n	Europa

CARACTERÍSTICAS

Adaptabilidad en ambientes con limitantes edáficas.
Buen vigor inicial con un ciclo intermedio

Ciclo	Floración
Intermedio	15 Oct



LE 284

Clase	Ploidía	Origen
Westerwoldicum	2n	Selección Nacional

CARACTERÍSTICAS

Cultivar de uso público. Muy versátil, se adapta bien a situaciones de menor potencial productivo.

Ciclo	Floración
Corto	30 Set



MADONNA

Clase	Ploidía	Origen
Westerwoldicum	4n	Estados Unidos

CARACTERÍSTICAS

Seleccionado por producción anual y palatabilidad. Destacado aporte a fines de primavera. Buena capacidad de macollaje y destacada foliosidad. Ciclo extendido, logrando alargar el período de pastoreo.

Ciclo	Floración
Intermedio	30 Oct



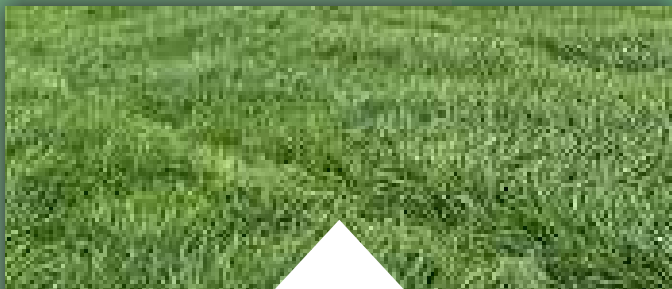
BIG BOSS

Clase	Ploidía	Origen
Westerwoldicum	4n	Estados Unidos

CARACTERÍSTICAS

Excelente sanidad y capacidad de macollaje. Destacado por su vigor inicial, primer pastoreo con un 25-35% mas de producción respecto a LE284.

Ciclo	Floración
Intermedio	30 Oct



DOLOMIT

Clase	Ploidía	Origen
Itálico	4n	Europa

CARACTERÍSTICAS

Seleccionado por producción total. Ciclo extendido, floración fines de octubre.

Posible comportamiento bianual por lo que es una excelente alternativa para consociar con trébol rojo y/o achicoria.

Ciclo	Floración
Largo	10 Nov



KINGSGREEN

Clase	Ploidía	Origen
Itálico	4n	Europa

CARACTERÍSTICAS

Seleccionado por producción total y ciclo extendido. Perfil sanitario superior.

Ciclo	Floración
Extendido	Fines de octubre



AVENAS



1095 A

Clase	Origen
Byzantina	Selección Nacional

CARACTERÍSTICAS

Adaptada a siembras muy tempranas. Aporta forraje temprano en el otoño. Muy buena adaptación al pastoreo.

Ciclo	Uso
Corto	Pastoreo



LA PLATA

Clase	Origen
Sativa	Argentina

CARACTERÍSTICAS

Producción de forraje, ensilaje de planta entera o cosecha de grano. Aptitud silera. Produce 3000-4000 kilos de grano y forraje de hasta 12000 kilos de materia seca. Destacada sanidad.

Ciclo	Uso
Largo	Triple propósito



LOS HORNOS

Clase	Origen
Sativa	Argentina

CARACTERÍSTICAS

Producción de forraje, ensilaje de planta entera o cosecha de grano. Aptitud silera. Produce 3000-4000 kilos de grano y forraje de hasta 12000 kilos de materia seca.

Ciclo	Uso
Largo	Triple propósito



BRS MADRUGADA

Clase	Origen
Strigosa	Brasil

CARACTERÍSTICAS

Excelente perfil sanitario. 15 días más corta que Iapar 61.

Ciclo	Uso
Ciclo intermedio	Cultivo de servicio



IAPAR 61

Clase	Origen
Strigosa	Brasil

CARACTERÍSTICAS

Rápido crecimiento inicial. Gran vigor inicial.

Ciclo	Uso
Ciclo intermedio-largo	Cultivo de servicio



LEGUMINOSAS



BAYUCUA CENTENARIO

Clase	Perennidad	Floración
Trébol Blanco	Muy alta	Tardía

CARACTERÍSTICAS

Mejoramiento sobre ecotipos coleccionados en zonas con limitantes. Mayor área foliar remanente más adaptado a sobrepastoreo y de alta persistencia.

Porte de planta	Origen
Prostrado de folíolos medianos, alta densidad de estolones y puntos de enraizamiento.	Selección Nacional



ZAPICÁN

Clase	Perennidad	Floración
Trébol Blanco	Media	Temprana

CARACTERÍSTICAS

Hoja grande, erecto. Rápido establecimiento.

Porte de planta	Origen
Alta producción invernal.	Selección Nacional



E 116

Clase	Perennidad	Floración
Trébol Rojo	2-3 años	Temprana

CARACTERÍSTICAS

Mejoramiento sobre ecotipos coleccionados en zonas con limitantes. Mayor área foliar remanente más adaptado a sobrepastoreo y de alta persistencia.

Porte de planta	Origen
Alta producción de forraje en otoño-invierno	Selección Nacional



SAN GABRIEL

Clase	Perennidad	Floración
Lotus	Media	Intermedia

CARACTERÍSTICAS

Tipo europeo. Excelente adaptación al pastoreo. Comprobada versatilidad y amplia adaptación ambiental. Buen comportamiento en suelos con bajos niveles de fósforo.

Porte de planta	Origen
Corona de tamaño grande y tallos numerosos.	Selección Nacional



VICIA VILLOSA

CRESCENCIA

Clase	Origen
Villosa	Argentina

CARACTERÍSTICAS

Leguminosa ampliamente utilizada como cultivo de cobertura en sistemas agrícolas debido a sus múltiples beneficios.

Beneficios

Fijación de Nitrógeno. Control de malezas
Mejora de la estructura del suelo. Protección contra la erosión. Aporte de materia orgánica.



HIERBAS



ACHICORIA ENDURE

CARACTERÍSTICAS

Baja exposición de vástagos. Sistema radicular que tiene la capacidad de descompactar suelos y aportar Corganico.

Adaptación

Destacado aporte estival .

Uso

En mezcla con lotus y trébol rojo con el objetivo de tener una pastura de alta calidad en verano.

Origen

Estados Unidos



LLANTEN TONIC

CARACTERÍSTICAS

Perenne. Aporta forraje temprano en la primavera y en el verano. Gran aporte de proteína, bajo contenido de FDN.

Adaptación

Diurético natural que diluye el contenido de N y P en las excretas de los animales, mejor distribución de estos nutrientes.

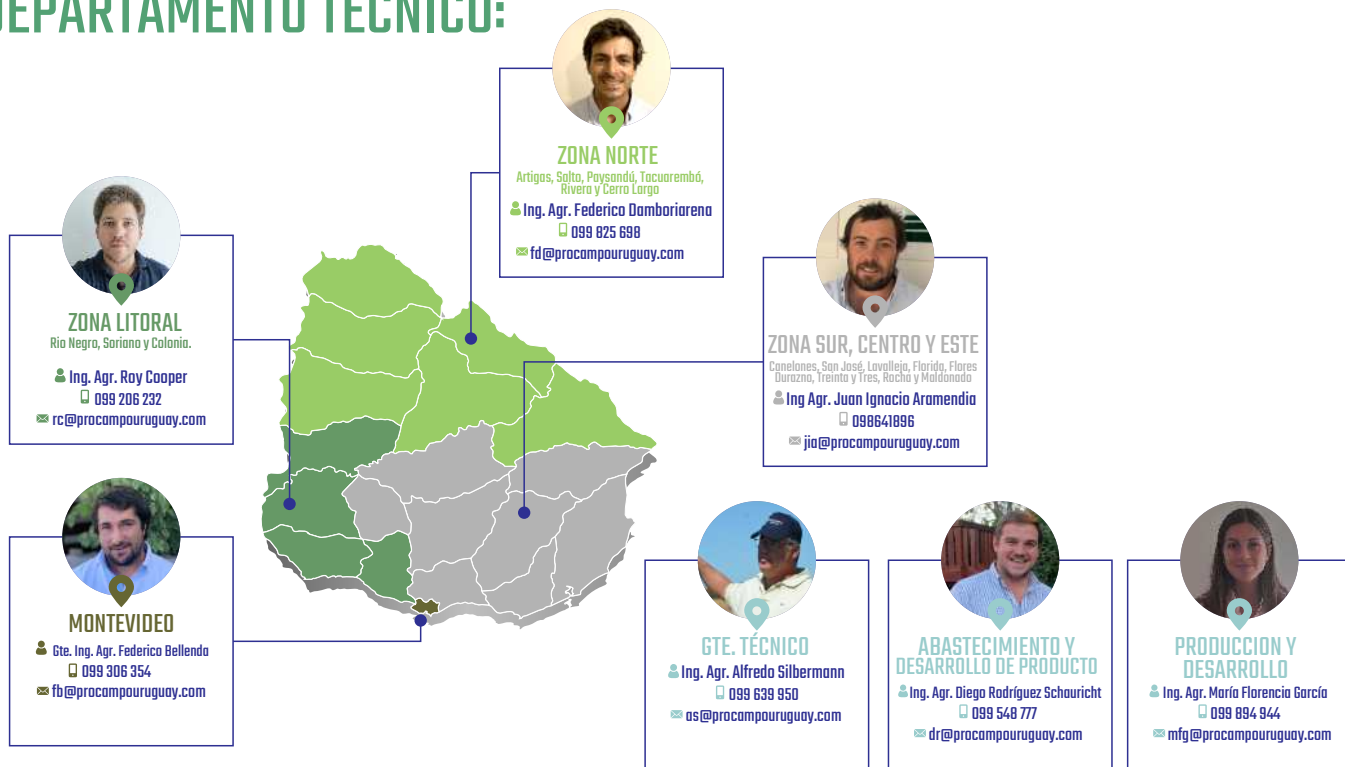
Uso

Invernada/tambo

Origen

Nueva Zelanda

CONSULTE A NUESTRO DEPARTAMENTO TÉCNICO:



Procampo Insumos Agropecuarios S.A

(+598) 2683 8343
 099 068 848 / 098 697 153
 info@procampouruguay.com
 www.procampouruguay.com

Ruta 101 km 24.5
Camino San Juan S/N, Canelones

