

# VOS ELEGÍS

**GENÉTICA Y AGRONOMÍA**

**REVOLUCIÓN  
GENÉTICA**

Sembrá los nuevos híbridos KWS.

Catálogo de híbridos





« materiales graníferos

# KM 3916 VIP 3

Agrisure Viptera

## La mejor combinación de potencial y estabilidad

Es el híbrido con la mejor relación ciclo/rendimiento del porfolio, con un color de grano anaranjado intenso. El largo de ciclo y su perfil sanitario le permiten ser sembrado tanto en siembras tempranas como tardías. Su versión VIP3 permite

expandir su uso a zonas donde la presión de insectos es mayor. Por su destacada estabilidad de rendimiento, también es recomendado en ambientes restrictivos.

Recomendado para productores que buscan alto rendimiento en grano, necesitan versatilidad en fechas de siembra y

### Agronómicos de rendimiento

Potencial de rendimiento	Excelente
Estabilidad de rendimiento	Excelente
Peso de mil granos (g)	360
Prolificidad	Regular
Granos/espiga (N°)	520
Tipo de grano	Semi-duro
Ciclo	Intermedio
GDU - Siembra a floración	925

### Sanidad

Mal de Rio IV	████████████████████
Tizón	████████████████████
Roya	████████████████████
Carbón	████████████████████
Vuelco	██████████████████
Enfermedades de tallo	████████████████████
Enfermedades de espiga	████████████████████



# KM 4216 VIP 3/ G

AgrisureViptera

**La mejor combinación de estabilidad de rendimiento y sanidad en un híbrido versátil**

Es el híbrido granifero con excelente estabilidad de rendimiento y versatilidad dentro del porfolio.

Su destacada tolerancia a estrés y prolificidad le permiten ser manejado en planteos tanto de alta como de baja densidad. Su perfil sanitario completo, la tecnología VIP3 y

un ciclo adecuado le otorgan versatilidad tanto en siembras tempranas como tardías del país. Su color de grano anaranjado intenso lo caracteriza dentro del porfolio.

## Agronómicos de rendimiento

Ciclo	122
GDU - Siembra a floración	925
Altura de planta (cm)	200
Altura de inserción (cm)	95
Nº de hileras-granos/hilera	18/36
Arquitectura	Semi erectófilo
Color de grano	Anaranjado
Tipo de grano	Duro
Peso 1.000 granos	300 - 320

## Sanidad

	-	Tolerancia	+
Mal de Rio IV	[Barra de tolerancia]		
Tizón	[Barra de tolerancia]		
Roya	[Barra de tolerancia]		
Carbón	[Barra de tolerancia]		
Vuelco	[Barra de tolerancia]		
Enfermedades de tallo	[Barra de tolerancia]		
Enfermedades de espiga	[Barra de tolerancia]		



# KM 13-160 VIP3

NUEVO

Agrisure Viptera

## Máxima estabilidad en planteos restrictivos

Un híbrido de ideotipo granífero con excelente estabilidad en ambientes estresantes que permite muy buenos rendimientos en lotes de mediana a baja productividad. Su color de grano anaranjado y sus agronómicos a cosecha lo destacan en

el porfolio. Su excelente sanidad de espiga, caña y MRCV, sumado a la tecnología VIP3, lo protegen en ambientes restrictivos.

Recomendado para productores que deseen una producción eficiente en lotes de media a baja productividad.

### Agronómicos de rendimiento

Estabilidad de rendimiento	Excelente
Potencial de rendimiento de grano	Medio
Ciclo	Intermedio
Color de grano	Anaranjado
Tipo de grano	Semi - duro
Prolificidad	Medía

### Sanidad

	-	Tolerancia	+
MRCV	[Barra de alta tolerancia]		
Tizón común	[Barra de tolerancia media]		
Roya común	[Barra de tolerancia media]		
Carbón común	[Barra de alta tolerancia]		
Enfermedades de tallo	[Barra de alta tolerancia]		
Enfermedades de espiga	[Barra de alta tolerancia]		
Vuelco a cosecha	[Barra de alta tolerancia]		
Quebrado a cosecha	[Barra de alta tolerancia]		



# KM 4321 HR

/ AgrisureViptera

*Máximos rendimientos y versatilidad para el control de malezas.*

## Agronómicos de rendimiento

Potencial de rendimiento	Excelente
Estabilidad de rendimiento	Bueno
Peso de mil granos (g)	330
Prolifricidad	Regular
Granos/espiga (N°)	625
Tipo de grano	Semi-dentado
Ciclo	Completo
GDU_ Siembra a floracion	927

Sus diferentes versiones lo hacen el híbrido más versátil para el control de malezas.

En planteos defensivos se recomienda en baja densidad ya que compensa por número y peso de mil granos. Para planteos de alta producción se lo recomienda con densidades intermedias\*

Recomendado para productores que buscan opciones en el manejo agronómico para el cultivo de maíz.

\*Consulte con su asesor agronómico o con el Experto KWS de su zona.

## Sanidad

	-	Tolerancia	+
MRCV			
Tizón común			
Froya común			
Carbón común			
Enfermedades de tallo			
Enfermedades de espiga			
Vuelco a picado			



# KWS 14-408VIP3

NUEVO

/ AgrisureViptera

## *El granífero ideal del mercado potencial*

### Agronómicos de rendimiento

Potencial de rendimiento	Excelente
Estabilidad de rendimiento	Excelente
Flexibilidad de Espiga	Muy Bueno
Peso de mil granos	Muy Bueno
Peso de Mil granos (g)	300
Prolificidad	Muy Bueno
Granos/espiga	Muy Bueno
Granos/espiga (N°)	600
Aptitud Silera	Regular
Tipo de Grano	Semi-duro
Ciclo	completo
Vuelco	Muy Bueno
Quebrado	Muy Bueno
Tecnología	VIP3

El híbrido granífero de la nueva generación que potencia los rendimientos en todos los ambientes de siembras tempranas.

Su ciclo completo y respuesta al manejo de alta tecnología permiten aprovechar al máximo la calidad ambiental del lote.

Su excelente comportamiento frente a vuelco y quebrado, sumado a su destacada estabilidad le permiten elevar los pisos de rendimiento.

### Sanidad - Tolerancia +

Putridiones de espiga	
Putridiones de tallo	
Carbón	
Roya	
Tizón	
Mal de Río IV	



# KWS 16-959VIP3

NUEVO

/ AgrisureViptera

*La mejor combinación de estabilidad y sanidad para siembras tardías*

## Agronómicos de rendimiento

Potencial de rendimiento	Muy Bueno
Estabilidad de rendimiento	Excelente
Flexibilidad de espiga	Muy Bueno
Peso de mil granos	Muy Bueno
Peso de mil granos (g)	300 - 320
Prolificidad	Bueno
Granos/espiga	Excelente
Granos/espiga (N°)	580
Aptitud Silera	Regular
Tipo de Grano	semi-duro
Ciclo	Intermedio largo
Vuelco	Excelente
Quebrado	Excelente
Tecnología	VIP3

Es un híbrido de la nueva generación desarrollada y adaptada por el programa de KWS para el norte de Córdoba, NEA y NOA.

Su ciclo intermedio, protección Viptera 3, perfil sanitario, agronómicos y estabilidad de rendimiento lo posicionan como líder para siembras tardías en ambientes con presión de enfermedades.

Sanidad	-	Tolerancia	+
Pudriciones de espiga			
Pudriciones de tallo			
Carbón			
Roya			
Tizón			
Mal de Río IV			







《 **materiales graníferos aptitud silera**

# KWS 19-120 VIP3

NUEVO

Agrisure Viptera

## Estabilidad y sanidad en siembras tardías

Un híbrido con tolerancia a altas temperaturas que permite una buena productividad en ambientes estresantes. Resistencia y tolerancia a enfermedades fúngicas foliares que protegen y estabilizan el rendimiento en siembras tardías y

sanitarias. Una excelente sanidad de espiga y la protección de la biotecnología VIP3 para la máxima protección del rinde. Recomendado para productores de siembras tardías que buscan estabilidad de rendimientos y sanidad.

### Agronómicos de rendimiento

Estabilidad de rendimiento	Excelente
Potencial de rendimiento de grano	Medio
Ciclo	Intermedio
Color de grano	Anaranjado
Tipo de grano	Semi - duro
Prolificidad	Alta

### Sanidad

	-	Tolerancia	+
MRCV	[Barra de progreso]		
Tizón común	[Barra de progreso]		
Roya común	[Barra de progreso]		
Carbón común	[Barra de progreso]		
Enfermedades de tallo	[Barra de progreso]		
Enfermedades de espiga	[Barra de progreso]		
Vuelco a cosecha	[Barra de progreso]		
Quebrado a cosecha	[Barra de progreso]		





« materiales sileros

# KWS 60-050 VIP3 FULL / HR

NUEVO

AgrisureViptera

*La mayor producción y calidad de materia seca digestible.*

## Agronómicos de rendimiento

Potencial de rendimiento de silo	Excelente
Estabilidad de rendimiento	Muy Bueno
Potencial de rendimiento de grano	Medio
Prolificidad	Media
Color de grano	Amarillo anaranjado
Tipo de grano	Dentado
Ciclo a picado	Intermedio

Es el híbrido con mayor potencial y producción de materia seca digestible, permitiendo una producción de más leche y más carne por hectárea. Su ciclo intermedio a picado permite cosechar su calidad tanto en siembras tempranas como tardías. La ventana de picado permite conservar la calidad durante un amplio periodo de cosecha. La tecnología VIP3 FULL le otorgan la mejor protección contra insectos y un mejor manejo de malezas.

Recomendado para productores que deseen maximizar y eficientizar la producción de más leche y más carne.

## Agronómicos de picado

Altura de Planta (cm)	196
Altura de Inserción de Espiga (cm)	98
Arquitectura	Planófilo
Días a R5.5 Temprana	139
Días a R5.5 Tardía	120
Ventana de Picado	Muy Ampla (16 - 22 días)

## Sanidad

	-	Tolerancia	+
MRCV			
Tizón común			
Roya común			
Carbón común			
Enfermedades de tallo			
Enfermedades de espiga			
Vuelco a picado			
Quebrado a picado			



# KWS 60-950 VIP3

NUEVO

Agrisure Vipers

**Mayor estabilidad y calidad en producción de silo en siembras tempranas y tardías**

## Agronómicos de rendimiento

Potencial de rendimiento de silo	Muy Bueno
Estabilidad de rendimiento	Excelente
Potencial de rendimiento de grano	Medio
Prolificidad	Alta
Color de grano	Amarillo
Tipo de grano	Dentado
Ciclo a picado	Completo

Un híbrido con excelente estabilidad y buena productividad de materia seca digestible para la producción de raciones en siembras tempranas y tardías. Su ventana de picado amplia permite una mejor planificación del silaje y logística al picado. Su tecnología VIP3 acompañan la estabilidad con la mayor protección de planta y espigas.

Recomendado para productores que deseen estabilizar y aumentar la producción de más leche y más carne.

## Agronómicos de picado

Altura de Planta (cm)	196
Altura de Inserción de Espiga (cm)	110
Arquitectura	Planófilo
Días a R5.5 Temprana	149
Días a R5.5 Tardía	129
Ventana de Picado	Amplia (13 – 18 días)

## Sanidad

	-	Tolerancia	+
MRCV	[Barra de alta tolerancia]		
Tizón común	[Barra de alta tolerancia]		
Roya común	[Barra de alta tolerancia]		
Carbón común	[Barra de alta tolerancia]		
Enfermedades de tallo	[Barra de alta tolerancia]		
Enfermedades de espiga	[Barra de alta tolerancia]		
Vuelco a picado	[Barra de alta tolerancia]		
Quebrado a picado	[Barra de alta tolerancia]		



# KM 4360 AS-G

/ AgrisureViptera

*Máximos rendimientos en silo con calidad para siembras tempranas.*

## Agronómicos de rendimiento

Potencial de rendimiento	Muy bueno
Estabilidad de rendimiento	Bueno
Peso de mil granos (g)	320
Prolificidad	Bueno
Granos/espiga (N°)	630
Tipo de grano	Dentado
Ciclo	Completo

Por su alta producción de materia seca digestible, producto de alto rendimiento y calidad de la fibra, es el híbrido de Aptitud Silera por excelencia.

Adaptado a siembras tempranas de todo el país. Se destaca por alcanzar altos rendimientos aún en densidades medias en ambientes restrictivos.

A partir de densidades intermedias, en mejores ambientes, alcanza máximos rendimientos, lo que permite estabilizar la producción, economizar la ración y mantener la calidad año tras año.

Recomendado para productores que planean desde la siembra, silos de alta calidad.

## Agronómicos de picado

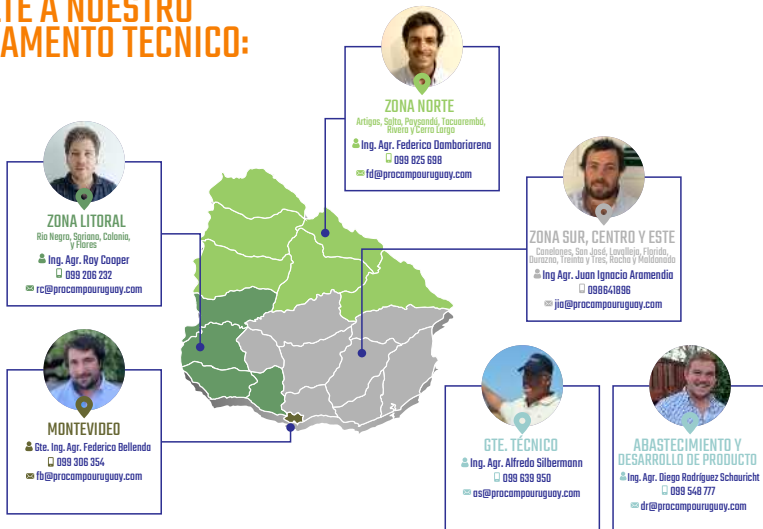
Altura de planta (cm)	248
Hojas verdes a floración	15
GDU_ Siembra a floración	950
GDU_ Siembra a R5.5	1670
Ventana de picado	Muy Amplia

## Sanidad

	-	Tolerancia	+
MRCV			
Tizón común			
Froya común			
Carbón común			
Enfermedades de tallo			
Enfermedades de espiga			
Vuelco a picado			



# CONSULTE A NUESTRO DEPARTAMENTO TECNICO:



## Procampo Insumos Agropecuarios S.A

☎ (+598) 2683 8343  
☎ 099 068 848 / 098 697 153  
✉ info@procampo.org.uy  
🌐 www.procampo.org.uy

**NUEVA DIRECCIÓN**

Ruta 101 km 24,5  
Camino San Juan S/N, Canelones

